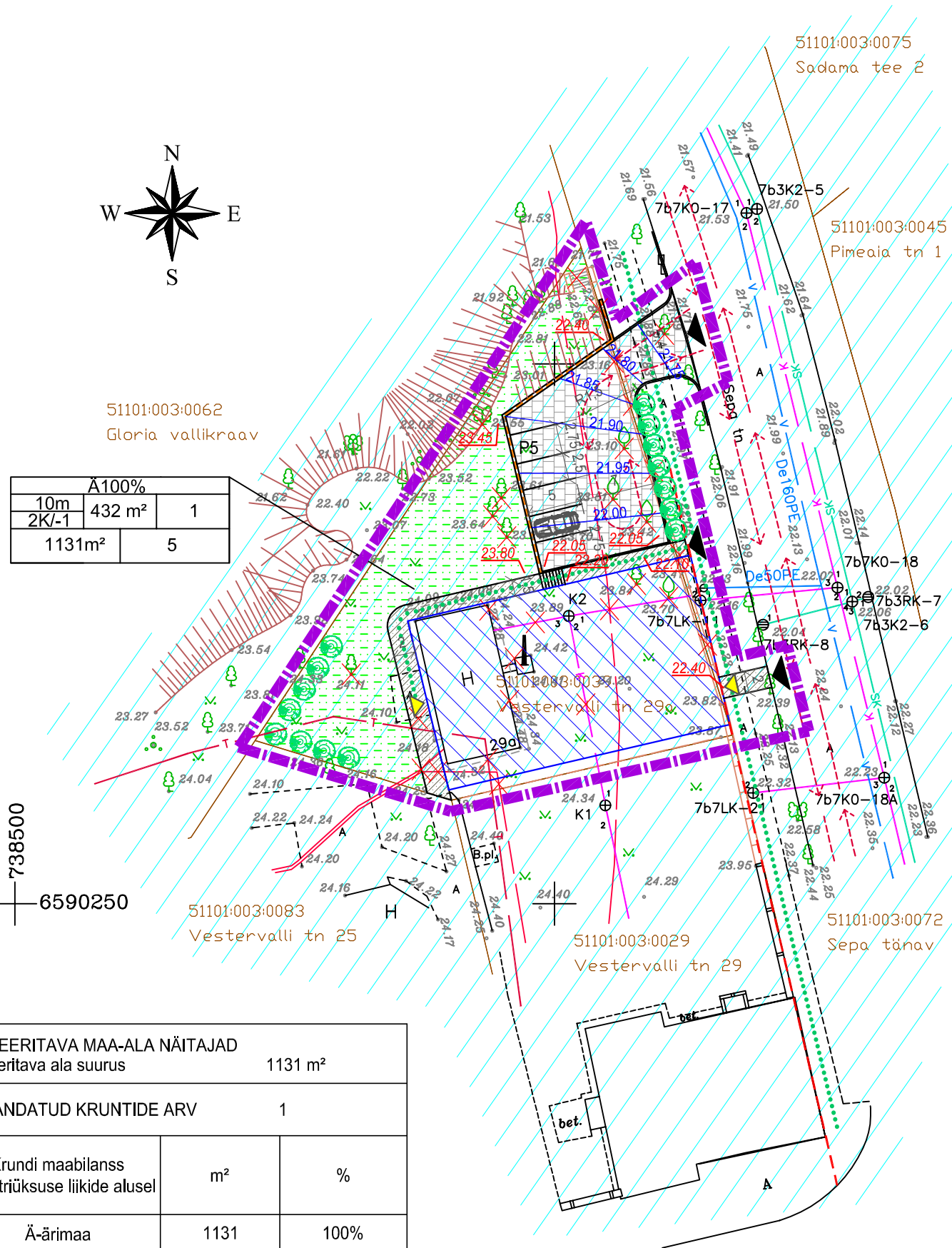
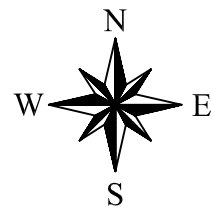


PÕHIJONIS

M 1:500



A100%		
10m	432 m ²	1
2K/-1	1131m ²	5

738500
6590250

PLANEERITAVA MAA-ALA NÄITAJAD		
Planeeritava ala suurus	1131 m ²	
KAVANDATUD KRUNTIDE ARV	1	
Krundi maabilanss katastriüksuse liikide alusel	m ²	%
Ä-ärimaa	1131	100%

KRUNDI EHITUSÕIGUSE TABEL							
Krundi suurus (m ²)	Hoonete suurim lubatud ehitusalune pindala (m ²)	Hoonete suurim lubatud arv krundil	Hoonete suurim lubatud korruselisus ja kõrgus	Maa sihtotstarve ja osakaal katastriüksuse liigi järgi	Maa sihtotstarbe % DP liigi järgi	Tulepüsusivus	Normatiivne ja kavandatud parkimiskohtade arv
1131	432	1	2K/-1 10 m (abs.34.10)	Ä100%	Ä100%	vähemalt TP-2	3 / 5

TINGMÄRGID

- Planeeringuala piir
- Olemasolev krundipiir
- Olemasolev kanalisatsiooni trass
- Olemasolev sadekanalistasiooni trass
- Olemasolev veetrass
- Olemasolev soojustorustiku trass
- Olemasolev madalpinge kaabel
- Olemasolev / projekteeritav maapinna kõrgus
- Projekteeritav vertikaalplaneering
- Likvideeritav objekt
- Olemasolev tee
- Projekteeritav hoonestusala
- Planeeritud haljasala
- Planeeritud tee (kõvakate)
- Planeeritud parklaala (kõvakate)
- Narva linnakindlustused, 14. saj-1863
- Planeeritud tugimüür
- Põhilised sõidukite liiklussuunad
- Põhilised jalakäijate liiklussuunad
- Ehitusjoon
- Sissepääs hoonesse
- Sissepääs krundile
- Parkimiskohtade arv
- Planeeritud lehtpuud ja põõsad

Märkus:

- Joonise parema loetavuse huvides on planeeringuala piir nihutatud naaberkiinnistute territooriumile.
- Koordinaadid määratud L-Est97 süsteemis, kõrgused Balti süsteemis.
- Projekteeritava hoonestusala täpsem asukoht tuleb määrata arheoloogiliste uuringute käigus.
- Parklaala täpsem asukoht tuleb määrata arheoloogiliste uuringute käigus. Tuleb säilitada kõrval asuvad olemasolevad Honori bastioni kasemattide jäänuseid.

Parkimiskohtade arv:

- Parkimiskohad arvutatakse vastavalt EVS 843:2003 normatiivist.
Ehitise asukoht- linnakeskus, IV linnaklass (elanike arv 20-100 tuh.)
Parkimiskohtade arv = hoone suletud brutopind x parkimisnormatiiv
Kokku:
- Normatiivne parkimiskohtade arv = 3
- Projekteeritud parkimiskohtade arv = 5

EHITUSÕIGUS

KRUNDI KASUTAMISE SIHTOTSTARVE		
Hoonete suurim lubatud kõrgus maapinnast (m)	Hoonete suurim lubatud ehitusalune pindala	Hoonete suurim lubatud arv krundil
Hoonete suurim lubatud korruselisus		
Krundi suurus	Pn Planeeritud parkimiskohtade arv krundil	

Muudatus		Muudatuse kirjeldus			Teostas	Kuupäev
Töö nr	Stadium	Projekti osa-joonise nr	Muudatus	Mõõtkaava	Joonise nimetus	
10042015/DP	DP	DP-004		1:500	PÕHIJONIS	
Tellija						Fail
Narva Linnavalitsuse Arhitektuuri-ja Linnaplaneerimise Amet						
Töö nimetus						DP-004_Pohijoonis.dwg
VESTERVALLI TN 29A MAA-ALA DETAILPLANEERING						
Juhataja	A.Raud				OÜ ZOROASTER	
Arhitekt	V.Orlov				Edise, Ida-Virumaa 41543	
Maastikuarhitekt	D.Šunina				Tel 336 6191 Faks 336 6190	
					e-post info@zoroaster.ee	
					EP 11001126-0001	

